



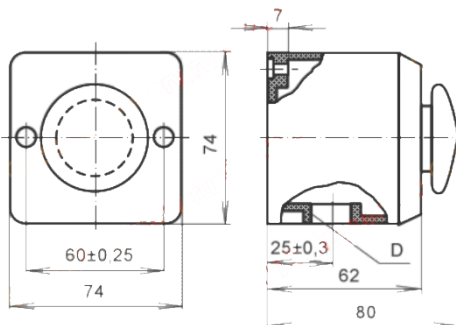
Пульт управления 1кн., арт. PU1 Пульт управления 3кн., арт. PU3

1. Технические характеристики

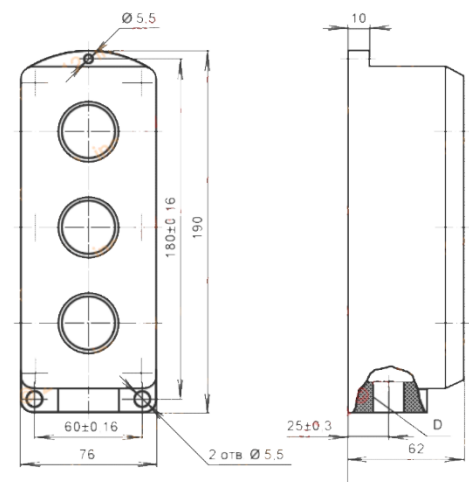
Параметр	PU1	PU3
Способ монтажа	для пристыковки к ровной поверхности	
Количество толкателей	1	3
Максимальное напряжение	660В	
Частота	50-60Гц	
Номинальный ток	10А	
Степень защиты по ГОСТ 14255-69	со стороны толкателя - IP40, со стороны контактов IP40	

Климатическое исполнение по ГОСТ 15150-69 и ГОСТ 15543.1-89: У3

2. Габаритные размеры PU1

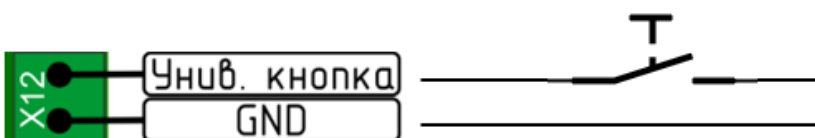


PU3



3. Подключение к шлагбаумам «Фантом».

Пульт управления 1кн., арт. PU1



Пульт управления 3кн., арт. PU3

